



JA24

**Servomoteurs électriques, JA230, JA24, JA24SR**




- Servomoteurs électriques pour applications CVC
- Alimentation U<sub>v</sub>: AC/DC 24Volt ou AC 230Volt
- Signal de commande Y: 3-points ou 0(2)..10Vdc
- Force: min. 120N
- Course: max. 6mm (à choisir par cavalier)
- Raccordement électrique: câble 1.5m
- Autorégulant (version modulante)

<b>120N</b>
<b>max.6mm</b>

**Description**

Les servomoteurs électrique de la série JA, ont été conçues pour la télécommande par signal 3-points ou proportionnel (modulant) de vannes de régulation terminale dans les applications CVC comme batteries chaudes et froides, contrôle de zone et régulation individuelle.

**Spécifications techniques**

			
Type	JA230	JA24	JA24SR
Temps de marche @ 50Hz	8s/mm <sup>1)</sup>	8s/mm <sup>1)</sup>	8s/mm
Force	120N +30% -20%	120N +30% -20%	120N +30% -20%
Course	max. 6.3mm	max. 6.3mm	max. 6.3mm
Adaptateur	M30 x 1.5 <sup>2)</sup>	M30 x 1.5 <sup>2)</sup>	M30 x 1.5 <sup>2)</sup>
Tension d'alimentation	AC 230V ±10%	AC 24V ±15%	AC 24V ±15% DC 24V ±15%
Fréquence	50/60Hz ±5%	50/60Hz ±5%	50/60Hz ±5%
Consommation	2.2W	1.5W	1.5W
Dimensionnement	6.5VA	2.5VA	2.5VA
Signal de commande Y	3-points	3-points	0(2)..10Vdc (>100kOhm)
Raccordement électrique	1.5m, 3x 0,75mm <sup>2</sup>	1.5m, 3x 0,35mm <sup>2</sup>	1.5m, 3x 0,35mm <sup>2</sup>
Degré de protection	IP43		
Niveau sonore	< 30dB(A)		
Indication état	LED		
Température ambiante	0..+50°C		
Température fluide	0..+95°C		
Poids	0.2kg		
Matériel	boîtier	ABS + PC	
	axe	PA66	
	écrou	laiton CuZn40Pb2	

<sup>1)</sup> 13s/mm livrable sur demande

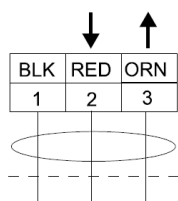
<sup>2)</sup> M28x1.5 livrable sur demande

**Codification d'article**

Exemple: JA24SR

JA	24	SR					
versions standard			exécutions spéciales				
JA							<b>Série de servomoteurs</b> <b>JA</b> servomoteurs électriques course 8mm
	24 230						<b>Tension d'alimentation</b> <b>24</b> 24Volt <b>230</b> 230Volt
		- SR					<b>Signal de télécommande</b> - commande 3-points <b>SR</b> modulant 0..10Vdc
			- 02				<b>Longueur du câble de raccordement</b> - standard, câble 1m <b>02</b> câble 2m (sur demande)
				- 4			<b>Course (uniquement pour es versions -SR)</b> - 3,2mm (réglage d'usine) <b>4</b> 4,3mm (réglage d'usine)
					- M28		<b>Montage</b> - standard écrou M30x1.5 <b>M28</b> écrou M28x1.5 (sur demande)
							<i>pour usage ultérieur</i>
							<i>pour usage ultérieur</i>

### Fonctionnement servomoteur 3-points AC 24Volt, type JA24



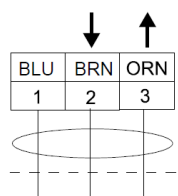
Input	Direction	
Red wire energised	↓	Actuator stem extends
Orange wire energised	↑	Actuator stem retracts

Lorsque le signal de commande est appliqué sur le fil noir et le fil rouge l'axe du servomoteur s'étend. Lorsque le signal de commande est interrompue, le servomoteur reste sur place. Lorsque le signal de commande est appliqué alors sur le fil rouge, le servomoteur sera désactivé après environ 90 secondes (modèles 13s/mm) ou environ 60 secondes pour les modèles 8s/mm. Lorsque le signal de commande est appliqué sur les fils noir et orange, l'axe du servomoteur se déplace vers l'intérieur. Lorsque le signal de commande est interrompue, l'actionneur reste sur place. Lorsque le signal de commande est appliqué alors à nouveau sur le fil orange, le servomoteur sera désactivé après environ 90 secondes (modèles 13s/mm) ou environ 60 secondes pour les modèles 8s/mm.

#### Contrôle fin de course

Lorsque le signal de commande dans la même direction est appliqué, le servomoteur essaye toutes les deux heures de marcher dans la direction du signal de télécommande pendant environ 90 secondes (modèles 13s/mm) dans la direction du signal et environ 60 secondes (modèles 8s/mm) afin de s'assurer de la position fin de course.

### Fonctionnement servomoteur 3-points AC 230Volt, type JA230



Input	Direction	
Brown wire energised	↓	Actuator stem extends
Orange wire energised	↑	Actuator stem retracts

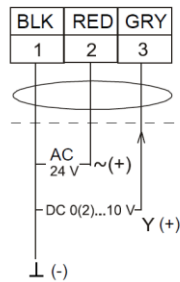
Lorsque le signal de commande est appliqué sur le fil bleu et le fil brun l'axe du servomoteur s'étend. Lorsque le signal de commande est interrompue, le servomoteur reste sur place. Lorsque le signal de commande est appliqué alors sur le fil brun, le servomoteur sera désactivé après environ 90 secondes (modèles 13s/mm) ou environ 60 secondes pour les modèles 8s/mm. Lorsque le signal de commande est appliqué sur les fils bleu et orange, l'axe du servomoteur se déplace vers l'intérieur. Lorsque le signal de commande est interrompue, l'actionneur reste sur place. Lorsque le signal de commande est appliqué alors à nouveau sur le fil orange, le servomoteur sera désactivé après environ 90 secondes (modèles 13s/mm) ou environ 60 secondes pour les modèles 8s/mm.

#### Contrôle fin de course

Lorsque le signal de commande dans la même direction est appliqué, le servomoteur essaye toutes les deux heures de marcher dans la direction du signal de télécommande pendant environ 90 secondes (modèles 13s/mm) dans la direction du signal et environ 60 secondes (modèles 8s/mm) afin de s'assurer de la position fin de course.

Raccordement électrique – U<sub>v</sub>: AC 24 Volt / Y: 0..10Vdc

JA24SR



BLK : noir  
RED : rouge  
GRY : gris

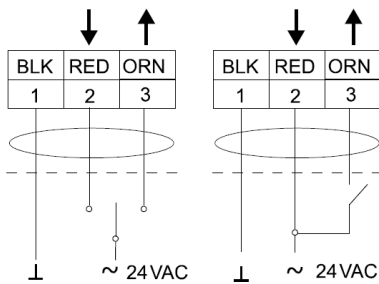
OFF		No power supply
GREEN BLINKING		Moving to position
GREEN BLINKING		End stroke confirmation
GREEN STEADY ON		Position reached
RED BLINKING		Cycle
RED STEADY ON		4/20mA or 2/10Vdc signal lost

Le servomoteur modulant est équipé d'une LED bi-couleur (vert / rouge) qui donne des informations sur l'état de fonctionnement.

4

Raccordement électrique – U<sub>v</sub>: AC 24 Volt / Y: 3-points

JA24



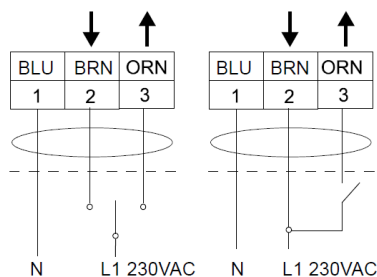
BLK : noir  
RED : rouge  
ORN : orange

OFF		No power supply
GREEN BLINKING		Moving to position
GREEN BLINKING		End stroke confirmation
GREEN STEADY ON		End Stroke reached

Le servomoteur 3-points est équipé d'une LED (vert) qui donne des informations sur l'état de fonctionnement.

Raccordement électrique – U<sub>v</sub>: AC 230 Volt / Y: 3-points

JA230

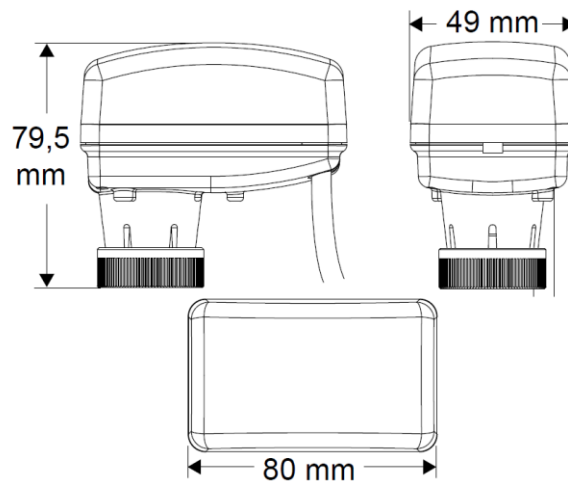


BLU : bleu  
BRN : brun  
ORN : orange

OFF		No power supply
GREEN BLINKING		Moving to position
GREEN BLINKING		End stroke confirmation
GREEN STEADY ON		End Stroke reached

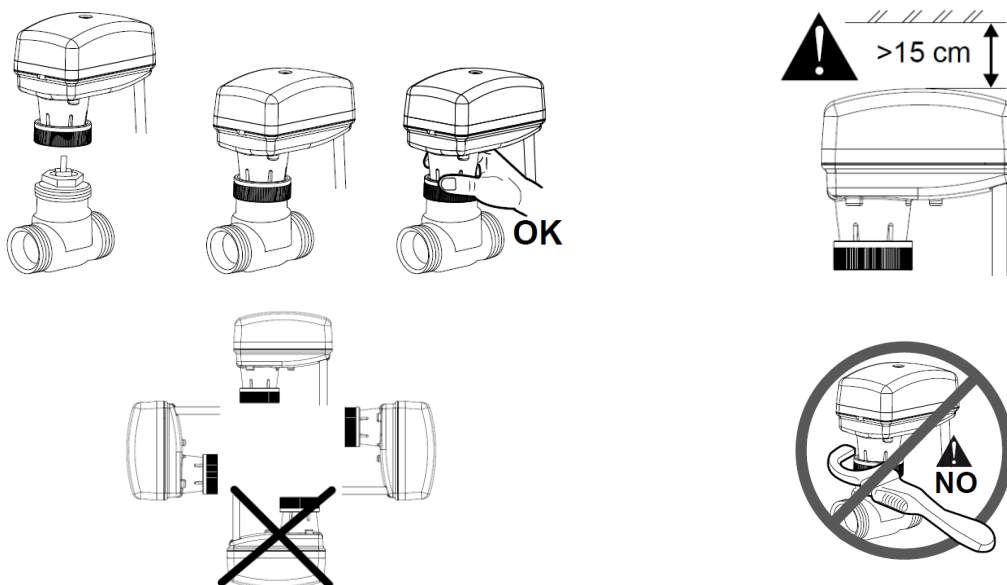
Le servomoteur 3-points est équipé d'une LED (vert) qui donne des informations sur l'état de fonctionnement.

**Dimensions**



4

**Montage**



Ne jamais utiliser le servomoteur comme bras de levier!

- Il est recommandé d'installer la vanne à la verticale ou sous un angle ne dépassant pas les 90° et dans un endroit facilement accessible.
- Ne pas monter le servomoteur à l'envers pour empêcher l'eau de pénétrer dans le boîtier ce qui pourra endommager la mécanique ou le moteur de façon irrévocable.
- Le moteur ne doit pas être isolé avec les tuyaux.
- Laissez une distance suffisante entre le servomoteur et le mur afin que le servomoteur puisse toujours être démonté

Vue d'ensemble

Type	AC 24V	AC 230V	3-points	0..10Vdc	course	M30x1.5	M28x1.5
JA230		●	●		6.3mm	●	
JA230-M28		●	●		6.3mm		●
JA24	●		●		6.3mm	●	
JA24-M28	●		●		6.3mm		●
JA24SR	●			●	3.2mm <sup>1)</sup>	●	
JA24SR-M28	●			●	3.2mm <sup>1)</sup>		●
JA24SR-4	●			●	4.3mm <sup>1)</sup>	●	
JA24SR-4-M28	●			●	4.3mm <sup>1)</sup>		●

<sup>1)</sup> course réglable par cavalier: la course mentionné dans le tableau ci-dessus correspond au réglage d'usine

Belparts and energetx are a registered trademarks of Belparts NV.