



QT-AP1

Aanlegvoelers, type QT-AP1

Aanleg

- Aanleg temperatuurmeting
- Indirecte meting op de leiding
- Pt1000, NTC 20 kΩ, NTC 10 kΩ of Ni1000 Tk5000
- Snelle aansluiting dankzij schroefdeksel en veerklemmen
- Unieke 'line-up' vormgeving met 8-punts positionering
- Diverse andere meetelementen op vraag verkrijgbaar



passief

Omschrijving

De sensoren, type QT-AP1, worden gebruikt voor de oppervlaktetemperatuurmeting van leidingen in HVAC installaties of als aanraaksensor bij verwarmingsoppervlakken. Ze kunnen overal ingezet worden waar de watertemperatuur via het oppervlak moet worden gemeten.

Het meetelement staat via een metalen geleidingsplaatje direct in contact met de leiding. De weerstandswaarde van de sensor verandert in functie van de temperatuur in de leiding, en dit volgens de curve van het type meetelement:

- QT.AP1 Pt 1000
- QTC10.AP1 NTC 10 kΩ
- QTC20.AP1 NTC 20 kΩ
- QTN.AP1 Ni 1000 Tk5000

De QT-AP1 sensoren zijn standaard met een platina meetelement Pt1000 IEC751-EN60751 klasse B ¹⁾ uitgerust. Deze sensor heeft een geijkte weerstandswaarde van 1000Ω bij een temperatuur van 0°C.

De sensoren zijn voorzien van een IP65 behuizing met veerklemmen en een M16 wartel.

¹⁾ alternatief kunnen deze voelers ook met andere meetelementen geleverd worden (zie bestelinformatie hierna).

Inhoud

1. Karakteristieke sensor curves.....	2
2. Technische specificaties.....	3
3. Elektrische aansluiting.....	3
4. Unieke 'line-up' vormgeving.....	3
5. Afmetingen.....	4
6. Toebehoren & onderdelen.....	4
7. Actieve sensoren, MODBUS of BACnet MSTP.....	4
8. OEM & oplossingen op maat.....	Error! Bookmark not defined.
9. Merken, trademarks & intellectuele eigendom.....	4
10. Bestelinformatie.....	5

1. Karakteristieke sensor curves

Temp. °C	KP10 mV	NI 1000 DIN Ω	NI 1000LG Ω	NTC 1,8 kΩ	NTC 10-AN kΩ	NTC 10 kΩ	NTC 10 C kΩ	NTC-KB Ω	NTC 20 kΩ	PT 1000 Ω	PT 100 Ω
-50	2232	743	790.88	63.229	441.30	672.600	329.500	9854	1659.082	803.10	80.31
-40	2332	791	830.83	35.480	239.80	337.270	188.500	9712	810.861	842.70	84.27
-30	2432	842	871.69	20.660	135.20	176.680	111.300	9466	414.698	882.20	88.22
-20	2532	893	913.48	12.440	78.91	96.970	67.770	9067	221.088	921.60	92.16
-10	2632	946	956.24	7.730	47.54	55.300	42.470	8472	122.431	960.90	96.04
±0	2732	1000	1000.00	4.940	29.49	32.660	27.280	7661	70.203	1000.00	100.00
+10	2832	1056	1044.79	3.240	18.79	19.900	17.960	6667	41.567	1039.00	103.90
+20	2932	1112	1090.65	2.170	12.26	12.490	12.090	5573	25.350	1077.90	107.79
+25	2982	1141	1113.99	1.800	10.00	10.000	10.000	5025	20.000	1097.40	109.74
+30	3032	1171	1137.61	1.490	8.19	8.055	8.313	4492	15.887	1116.70	111.67
+40	3132	1230	1185.71	1.050	5.59	5.320	5.827	3518	10.211	1155.40	115.54
+50	3232	1291	1234.97	0.750	3.89	3.600	4.160	2702	6.718	1194.00	119.40
+60	3332	1353	1285.44	0.550	2.76	2.490	3.020	2056	4.517	1232.40	123.24
+70	3432	1417	1337.14	0.402	1.99	1.750	2.228	1563	3.099	1270.70	127.07
+80	3532	1483	1390.12	0.300	1.46	1.260	1.668	1193	2.166	1308.90	130.89
+90	3632	1549	1444.39	0.230	1.08	0.920	1.266	923	1.541	1347.00	134.70
+100	3732	1618	1500.00	0.180	0.82	0.680	0.973	723	1.114	1385.00	138.50
+110	3832	1688	1556.98	0.140	0.62	0.510	0.758	576	0.820	1422.90	142.29
+120	3932	1760	1615.36	0.110	0.48	0.390	0.597	467	0.609	1460.60	146.06
+130	4032	1833	1675.18	0.090	0.38	0.300	0.747	385	0.460	1498.20	149.82
+140	4132	1909	1736.47	0.071	0.30	0.230	0.381	324	0.350	1535.80	153.58
+150	4232	1987	1799.26	-	0.24	0.180	-	-	0.270	1573.30	157.33

Noot: de meetstroom beïnvloedt door de eigen opwarming van het meetelement de nauwkeurigheid van de meting en mag niet meer dan max. 10mA bedragen.

Beoogde waarden: Pt100, Pt1000 (thin film): <2 mA, Ni 1000 DIN: <2 mA, NTCs <1 mA, KP10: 0,45 .. 5 mA.

De Pt100/Pt1000 richtlijnen gelden ook voor de tolerantie klassen - A en 1/3DIN.

Om inductieve inkoppeling te voorkomen, moet de sensor kabel worden afgeschermd (J-Y (St) 2 x 2 x 0,8).

Sensor snoeren dienen best niet parallel gelegd te worden met stroom voerende kabels.

Opgelet! Gelieve de EMC richtlijnen te respecteren!

Platina voelers zoals Pt100 of Pt1000, worden in IEC 751 / EN 60751 in twee klassen ingedeeld naar gelang hun nauwkeurigheid:

DIN Klasse A : $\Delta T = 0,15 + 0,002 * |T|$

DIN Klasse B : $\Delta T = 0,30 + 0,005 * |T|$

Daarenboven werden door het DIN hier extra klassen aan toegevoegd die bvb. 1/2 of 1/3 van de afwijking toelaten, bvb:

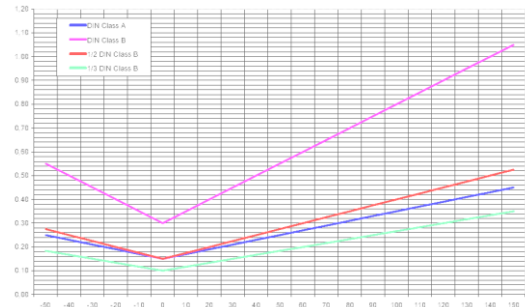
1/2 DIN Klasse B

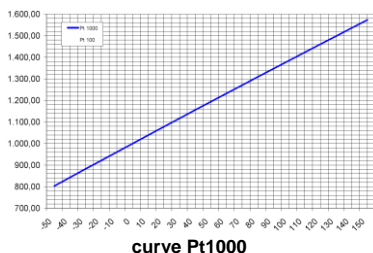
$\Delta T = 1/2 * (0,30 + 0,005 * |T|) = 0,15 + 0,0025 * |T|$

1/3 DIN Klasse B

$\Delta T = 1/3 * (0,30 + 0,005 * |T|) = 0,10 + 0,0017 * |T|$

In de grafiek is de afwijking volgens deze normen in een temperatuur bereik van -50°C tot +150°C weergegeven.



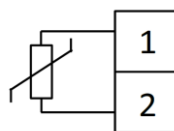


2. Technische specificaties

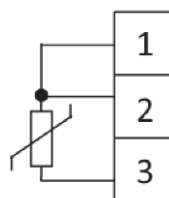
QT-AP1

Meetelement	Pt1000 ¹⁾
Omgevingstemperaturen	-25 tot +85°C
Mediumtemperaturen	-50 tot +120°C
Isolatiweerstand	≥ 100 MΩ, 20°C, 500 VDC
Behuizing	IP 65, incl. dichtingsring
Kabeldoorvoering	wartel M16
Elektrische aansluiting	veerklemmen 0,2 tot 1,5 mm ²
Nominale diameter	Met 2 kabelbinders voor buisdiameters van 10 tot 75mm of afhankelijk van de geselecteerde spanband.

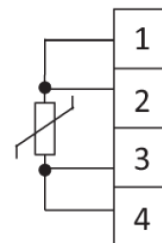
3. Elektrische aansluiting



2-draads



3-draads ²⁾



4-draads ²⁾

¹⁾ alternatief kunnen deze voelers ook met andere meetelementen geleverd worden (zie bestelinformatie hierna)

²⁾ 3-draads of 4-draads op aanvraag

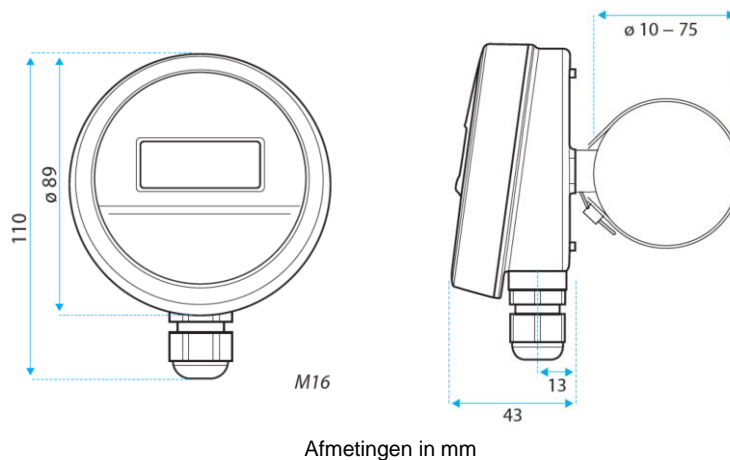
4. Unieke 'line-up' vormgeving

Dankzij de unieke 'line-up' vormgeving van de sensor behuizing met 8-punts positionering kan de sensor steeds eenvoudig aangepast worden om de flow richting van het medium weer te geven.



F20180525001

5. Afmetingen



6. Toebehoren & onderdelen

Type	Omschrijving
QT.SB.01	Spanband SB-01 zonder klepscharnier Ø 16 - 25
QT.SB.K01	Spanband SB-K01 met klepscharnier Ø 60 - 110

De spanband is separaat te bestellen.

7. Actieve sensoren, MODBUS of BACnet MSTP

Deze aanlegvoelers zijn tevens leverbaar als actieve sensoren met 0..10Vdc of 4..20mA uitgang of ook als bus-communicatieve sensoren leverbaar met MODBUS of BACnet protocol:

8. Merken, trademarks & intellectuele eigendom

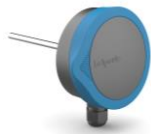


Belparts en energetx zijn geregistreerde merknamen en/of trademarks van de NV Belparts. Alle rechten voorbehouden.

MS Windows is a registered trademark of Microsoft Corp. MODBUS is a registered trademark of Schneider Electric. BACnet is a registered trademark of the American Society of Heating, Refrigerating and Air-Conditioning Engineers (ASHRAE).

9. Bestelinformatie

Type	Meetelement	Weerstand	Nauwkeurigheid
------	-------------	-----------	----------------



QT.AP1	▲ Pt 1000	1000 Ω @ 0°C	±0,3 K @ 0°C
QTC20.AP1	▲ NTC 20 kΩ	20 kΩ @ +25°C	±0,2 K @ +25°C
QTC10.AP1	▲ NTC 10 kΩ	10 kΩ @ +25°C	±0,2 K @ +25°C
QTN.AP1	▲ Ni 1000 Tk5000	1000 Ω @ 0°C	±0,4 K @ 0°C
QT100.AP1	△ Pt 100	10 kΩ @ +25°C	±0,2 K @ +25°C
QTND.AP1	△ Ni 1000 DIN	1000 Ω @ 0°C	±0,4 K @ 0°C