



SM24B

Servomoteurs, SM24B(-S2)

- Servomoteurs électriques $\leq 95^\circ$ pour applications CVC
- Tension d'alimentation U_v : AC/DC 24 Volt, 50/60Hz
- Couple de rotation : 20Nm ($\pm 4m^2$)
- Signal de commande : tout/rien ou 3-point
- Montage : avec noix d'entraînement universel
- Raccordement électrique : câble 1m
- Protection contre surcharge
- Indice de protection : IP54
- Avec commande manuelle
- Angle de rotation réglable mécanique
- En option avec 2 contacts auxiliaires intégrés (type SM24B-S2)

AC/DC 24V



20Nm

Spécifications techniques

SM24B(-S2)

Tension d'alimentation	AC 24 Volt, 50/60 Hz DC 24 Volt
Plage de fonctionnement	AC/DC 19 .. 29 Volt
Consommation	en marche 3,0 W @ couple nominal à l'arrêt 1,5 W dimensionnement 4,5 VA
Raccordement moteur	câble 1m, 3x 0,75mm ² sans halogène
Raccordement contacts auxiliaires ¹⁾	câble 1m, 6x 0,75mm ² sans halogène
Contacts auxiliaires ¹⁾	2x SPDT, 5(2,5A), 250 VAC
Couple de rotation (nominal)	min. 20Nm @ tension nominale
Sens de rotation	au choix par commutateur
Commande manuelle	débrayage du réducteur avec bouton poussoir, à retour automatique
Angle de rotation	max. 95° \leq réglable des deux côtés par butées mécaniques réglables
Temps de marche	150s \leq 90°
Niveau sonore	max. 45dB (A)
Montage mécanique	noix d'entraînement universel □ 9..18mm Ø 9..26mm
Indication de la position	mécanique
Classe de protection	III basse tension de sécurité
Indice de protection	IP54 câble vers le bas
Compatibilité CEM	CE suivant 2014/30/EU
DBT	CE suivant 2014/35/EU
RoHS	CE suivant 2011/65/EU
Fonctionnement	type 1 (suivant EN 60730-1)
Impulsion de tension	0.8kV suivant EN60730-1)
Température	ambiante -30°C..+50°C stockage -30°C..+80°C
Humidité relative	5..95% HR, sans condensation (EN 60730-1)
Entretien	sans entretien
Poids	env. 1700g

¹⁾ uniquement pour la version SM24B-S2

Caractéristiques

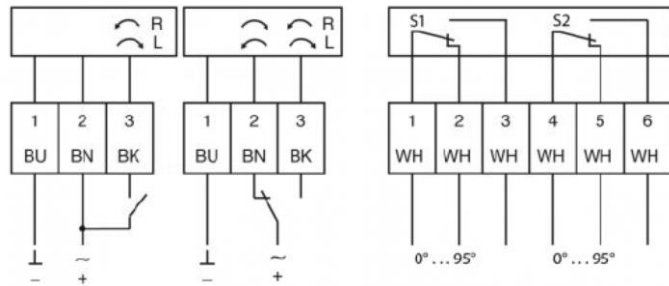
Montage direct	Montage direct simple sur l'axe du clapet avec noix d'entraînement universelle. Avec blocage anti-rotation avec la barrette d'arrêt jointe.
Commande manuelle	La commande manuelle du servomoteur est possible dans chaque position intermédiaire avec repositionnement automatique du bouton-poussoir (débrayage du réducteur tant que le bouton est poussé).
Angle de rotation réglable	L'angle de rotation (mécanique) du servomoteur est réglable des deux côtés par des butées réglables.
Sécurité de fonctionnement élevée	Le servomoteur est protégé contre les surcharges et ne requiert pas de contacts fin de course. Le servomoteur s'arrête automatiquement en butée.
Signalisation flexible	Les moteurs SM24B-S2 sont munis de 2 contacts auxiliaires intégrés réglables.
Mode de fonctionnement	A l'aide d'un commutateur les modes de fonctionnement suivants peuvent être choisis: <div style="display: flex; align-items: center; margin-top: 10px;"> <div style="margin-right: 20px;"> <p>↻ droit (dans le sens horaire) CW</p> <p>↺ gauche (dans le sens antihoraire) CCW</p> </div> <div style="border: 1px solid black; padding: 5px; display: flex; align-items: center;"> <div style="width: 20px; height: 10px; background-color: white; margin-right: 5px;"></div> <div style="width: 20px; height: 10px; background-color: black; margin-right: 5px;"></div> </div> <div style="margin-left: 10px; font-size: small;"> <p>L / CCW R / CW</p> </div> </div>

Raccordement électrique

⚠ Remarques

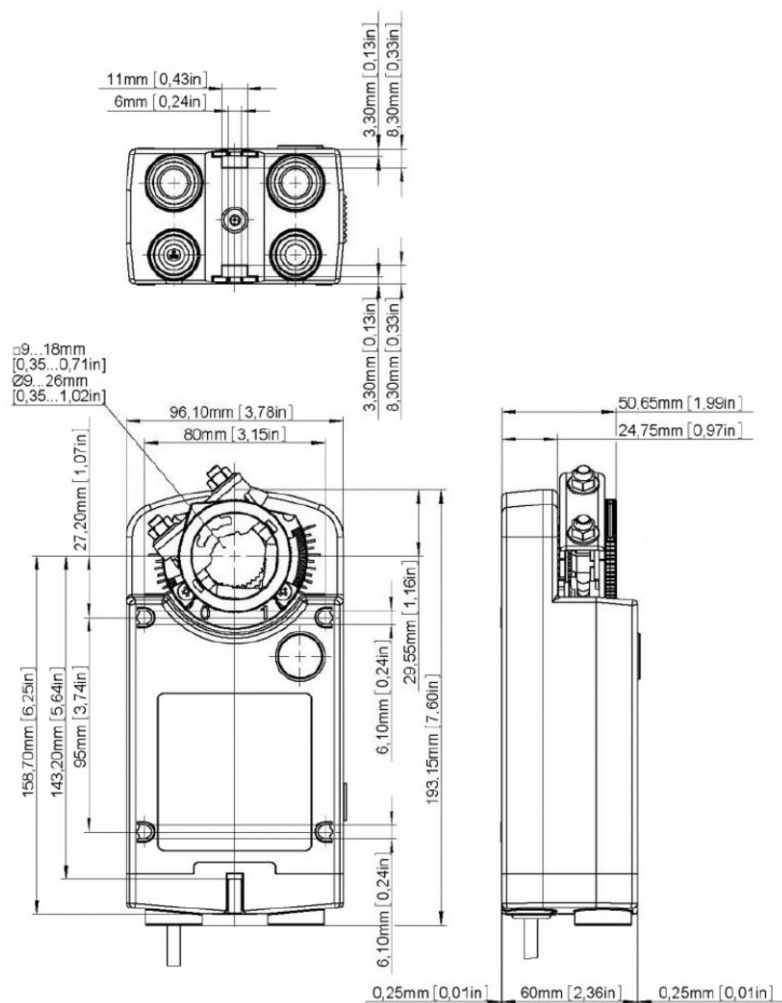
- Connexion via transformateur de sécurité.
- Raccordement en parallèle de plusieurs servomoteurs possible. Veuillez tenir compte des données de performance.

F20180314001



Fils n°s	Codification	Couleur
1	BU	bleu
2	BN	marron
3	BK	noir
S1 1..3	WH	blanc
S2 4..6	WH	blanc

Dimensions



Consignes de sécurité



- Le servomoteur ne peut pas être utilisé pour de applications n'appartenant pas au domaine spécifié, notamment pas dans les avions, ni dans tout autre moyen de transport aérien.
- Le montage doit être effectué par des personnes ayant été formées à cet effet. Les règlements définis par la loi et les autorités doivent être respectés lors du montage.
- L'appareil ne peut être ouvert que dans les ateliers du fabricant. Il ne contient aucune pièce pouvant être remplacée ou réparée par l'utilisateur.
- Le câble ne peut pas être retiré de l'appareil.
- Pour déterminer le couple de rotation requis, il faut tenir compte des indications du fabricant de clapets (construction, superficie, méthode d'encastrement, etc.) ainsi qu'aux conditions aérauliques.
- L'appareil contient des composants électriques et électroniques et ne peut pas être mis aux ordures ménagères. La législation en vigueur dans les pays concernés doit être respectée.