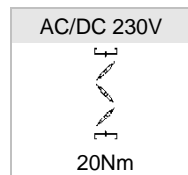




SM230B

Servomoteurs, SM230B(-S2)

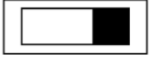
- Servomoteurs électriques $\leq 95^\circ$ pour applications CVC
- Tension d'alimentation U_v : AC/DC 230 Volt, 50/60Hz
- Couple de rotation : 20Nm ($\pm 4m^2$)
- Signal de commande : tout/rien ou 3-point
- Montage : avec noix d'entraînement universel
- Raccordement électrique : câble 1m
- Protection contre surcharge
- Indice de protection : IP54
- Avec commande manuelle
- Angle de rotation réglable mécanique
- En option avec 2 contacts auxiliaires intégrés (type SM230B-S2)



| Spécifications techniques | | SM230B(-S2) |
|---|-----------------|---|
| Tension d'alimentation | | AC 230 Volt, 50/60 Hz DC 230 Volt |
| Plage de fonctionnement | | AC/DC 85 .. 265 Volt |
| Consommation | en marche | 3,0 W @ couple nominal |
| | à l'arrêt | 1,5 W |
| | dimensionnement | 7,0 VA |
| Raccordement moteur | | câble 1m, 3x 0,75mm ² sans halogène |
| Raccordement contacts auxiliaires ¹⁾ | | câble 1m, 6x 0,75mm ² sans halogène |
| Contacts auxiliaires ¹⁾ | | 2x SPDT, 5(2,5A), 250 VAC |
| Couple de rotation (nominal) | | min. 20Nm @ tension nominale |
| Sens de rotation | | au choix par commutateur |
| Commande manuelle | | débrayage du réducteur avec bouton poussoir, à retour automatique |
| Angle de rotation | | max. 95° \leq réglable des deux côtés par butées mécaniques réglables |
| Temps de marche | | 150s |
| Niveau sonore | | max. 45dB (A) |
| Montage mécanique | | noix d'entraînement universel □ 9..18mm Ø 9..26mm |
| Indication de la position | | mécanique |
| Classe de protection | | II double isolation |
| Indice de protection | | IP54 |
| Compatibilité CEM | | CE suivant 2014/30/EU |
| DBT | | CE suivant 2014/35/EU |
| RoHS | | CE suivant 2011/65/EU |
| Fonctionnement | | type 1 (suivant EN 60730-1) |
| Impulsion de tension | | 4kV suivant EN60730-1) |
| Température | ambiante | -30°C..+50°C |
| | stockage | -30°C..+80°C |
| Humidité relative | | 5..95% rH, sans condensation (EN 60730-1) |
| Entretien | | sans entretien |
| Poids | | ca. 1700g |

¹⁾ seulement pour la version SM230B-S2

Caractéristiques

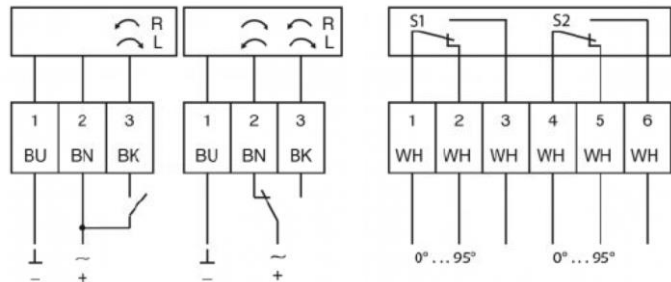
| | |
|--|--|
| Montage direct | Montage direct simple sur l'axe du clapet avec noix d'entraînement universelle. Avec blocage anti-rotation avec la barrette d'arrêt jointe. |
| Commande manuelle | La commande manuelle du servomoteur est possible dans chaque position intermédiaire avec repositionnement automatique du bouton-poussoir (débrayage du réducteur tant que le bouton est poussé). |
| Angle de rotation réglable | L'angle de rotation (mécanique) du servomoteur est réglable des deux côtés par des butées réglables. |
| Sécurité de fonctionnement élevée | Le servomoteur est protégé contre les surcharges et ne requiert pas de contacts fin de course. Le servomoteur s'arrête automatiquement en butée. |
| Signalisation flexible | Les moteurs SM230B-S2 sont munis de 2 contacts auxiliaires intégrés réglables. |
| Mode de fonctionnement | A l'aide d'un commutateur les modes de fonctionnement suivants peuvent être choisis:  <ul style="list-style-type: none"> ↻ droit (dans le sens horaire) CW ↻ gauche (dans le sens antihoraire) CCW |

Raccordement électrique

Remarques

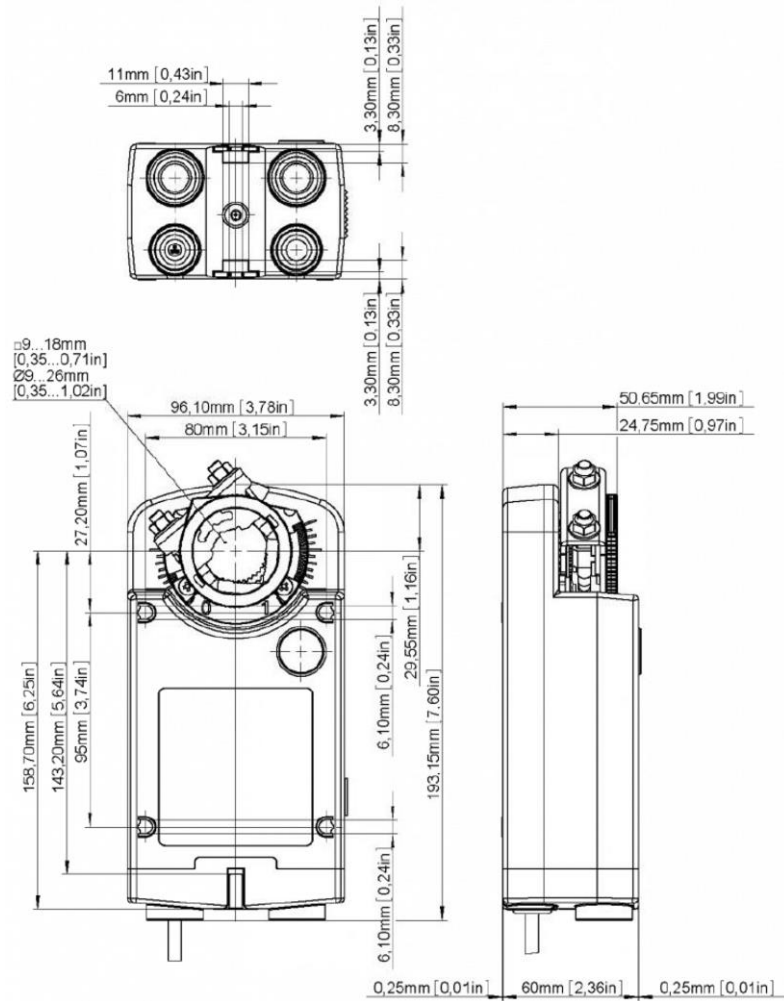
- Connexion via transformateur de sécurité.
- Raccordement en parallèle de plusieurs servomoteurs possible. Veuillez tenir compte des données de performance.

F20180314001



| Fils n°s | Codification | Couleur |
|----------|--------------|---------|
| 1 | BU | bleu |
| 2 | BN | marron |
| 3 | BK | noir |
| S1 1..3 | WH | blanc |
| S2 4..6 | WH | blanc |

Dimensions



Consignes de sécurité



- Le servomoteur ne peut pas être utilisé pour de applications n'appartenant pas au domaine spécifié, notamment pas dans les avions, ni dans tout autre moyen de transport aérien.
- Le montage doit être effectué par des personnes ayant été formées à cet effet. Les règlements définis par la loi et les autorités doivent être respectés lors du montage.
- L'appareil ne peut être ouvert que dans les ateliers du fabricant. Il ne contient aucune pièce pouvant être remplacée ou réparée par l'utilisateur.
- Le câble ne peut pas être retiré de l'appareil.
- Pour déterminer le couple de rotation requis, il faut tenir compte des indications du fabricant de clapets (construction, superficie, méthode d'encastrement, etc.) ainsi qu'aux conditions aérauliques.
- L'appareil contient des composants électriques et électroniques et ne peut pas être mis aux ordures ménagères. La législation en vigueur dans les pays concernés doit être respectée.