



GM24B

### Luchtklepservomotoren, GM24B (-S2)

- Elektrische servomotoren  $\leq 95^\circ$  voor HVAC toepassing
- Voedingsspanning  $U_v$  : AC/DC 24 Volt, 50/60Hz
- Draaimoment : 40Nm ( $\pm 8m^2$ )
- Stuursignaal Y : open/dicht of 3-punts
- Montage : met universele klemblok
- Elektrische aansluiting: via aansluitsnoer 1m
- Overbelastingsbeveiligd
- Beschermingsgraad IP54
- Met mechanische ontgrendeling voor handbediening
- Draaihoek mechanisch instelbaar
- Optioneel met 2 ingebouwde hulpschakelaars (type GM24B-S2)

AC/DC 24V



40Nm

Technische specificaties		GM24B (-S2)
Voedingsspanning		AC 24 Volt, 50/60 Hz DC 24 Volt
Functiebereik		AC/DC 19 .. 29 Volt
Verbruik	werking	5,5 W @ nominaal moment
	ruststand	1,5 W
	dimensionering	7,0 VA
Aansluiting motor		kabel 1m, 3x 0,75mm <sup>2</sup> (halogeenvrij)
Aansluiting hulpschakelaars <sup>1)</sup>		kabel 1m, 6x 0,75mm <sup>2</sup> (halogeenvrij)
Hulpschakelaars <sup>1)</sup>		2 X SPDT, 5(2,5A), 250 VAC
Draaimoment (nominaal)		min. 40Nm @ nominale spanning
Draaizin		naar keuze met schakelaar
Handbediening		via mechanische ontgrendeling met zelfherstellende drukknop
Draaihoek		max. 95° aan beide zijden te begrenzen door verstelbare mechanische aanslag
Looptijd		150s $\leq$ 90°
Geluidsniveau		max. 45dB (A)
Mechanische koppeling		universele klemblok □ 9..18mm Ø 9..26mm
Standaanduiding		mechanische wijzer
Beschermklasse		III veiligheidslaagspanning
Beschermingsgraad		IP54
EMC compatibiliteit		CE volgens 2014/30/EU
LVD		CE volgens 2014/35/EU
RoHS		CE volgens 2011/65/EU
Werking		type 1 (volgens EN 60730-1)
Impulsspanning		0.8kV volgens EN60730-1)
Omgevingstemperatuur		-30°C..+50°C
Opslagtemperatuur		-30°C..+80°C
Omgevingsvochtigheid		5..95% rH, niet condenserend (EN 60730-1)
Onderhoud		onderhoudsvrij
Gewicht		ca. 1700g

<sup>1)</sup> enkel type GM24B-S2

**Productkenmerken**

**Eenvoudige directe montage**

Eenvoudige directe montage van de servomotor op de as van de luchtklep, middels de universele klemblok. Beveiliging tegen verdraaien met de meegeleverde verdraaiingsbeveiliging.

**Handbediening**

Handbediening van de servomotor in elke willekeurige tussenpositie mogelijk via zelf terugstellende drukknop.

**Instelbare draaihoek**

De (mechanische) draaihoek van de servomotor is aan beide zijden instelbaar via een regelbare mechanische aanslag.

**Hoge bedrijfszekerheid**

De servomotor is overbelastingsbeveiligd en heeft geen eindloopschakelaars nodig. Bij het bereiken van een mechanische aanslag blijft de servomotor automatisch staan.

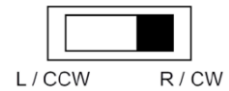
**Flexibele signalisatie**

De GM24B-S2 servomotoren zijn voorzien van 2 ingebouwde hulpschakelaars, welke vrij ingesteld kan worden.

**Werkingsmodus**

Met behulp van de ingebouwde switch kan de gewenste werkingsmodus gekozen worden:

- ↻ rechtsdraaiend CW
- ↺ linksdraaiend CCW

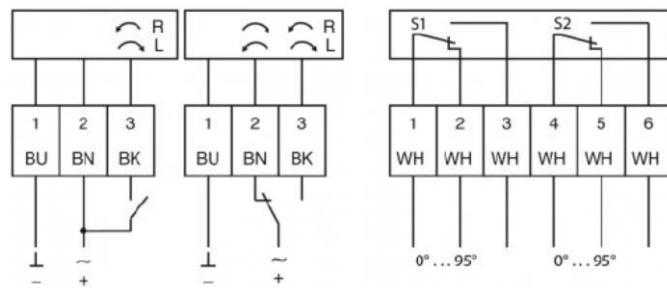


**Elektrische aansluiting**

**⚠ Opmerkingen**

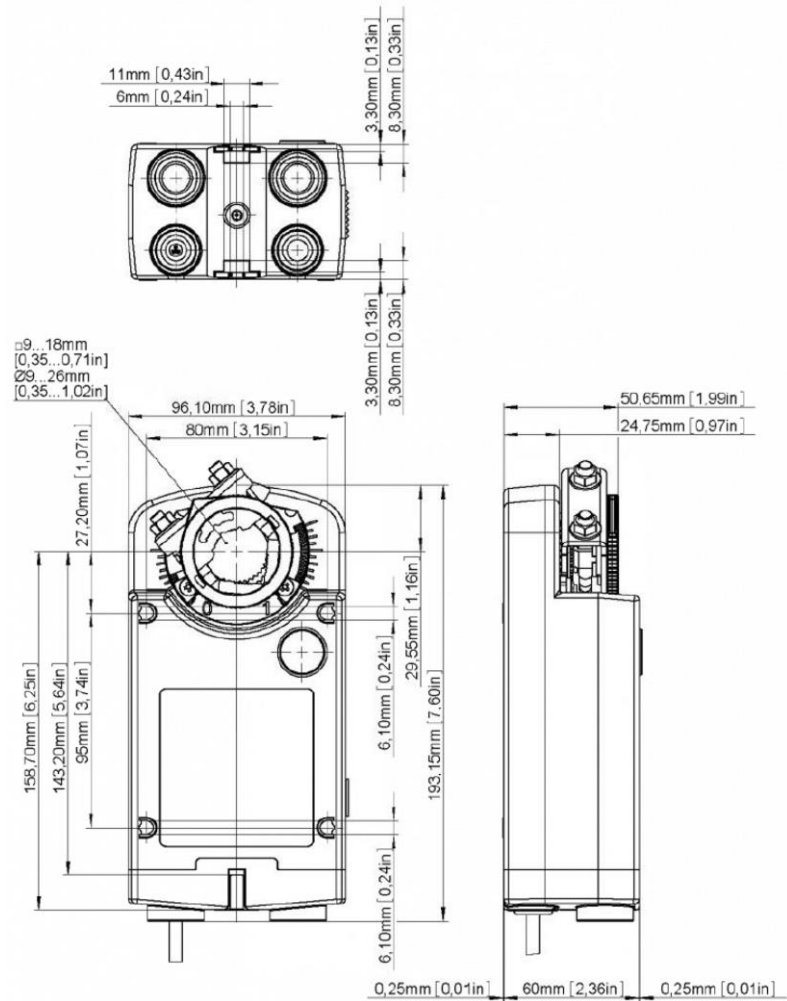
- Aansluiting via veiligheidstransformator.
- Parallelaansluiting van meerdere servomotoren is mogelijk. Gelieve de gegevens omtrent het elektrisch vermogen in acht te nemen.

F20180314001



Ader nr.	Codering	Kleur
1	BU	blauw
2	BN	bruin
3	BK	zwart
S1 1..3	WH	wit
S2 4..6	WH	wit

### Afmetingen



### Veiligheidsvoorschriften



- De servomotor mag niet voor toepassingen buiten het gespecificeerde toepassingsgebied gebruikt worden, in het bijzonder niet in vliegtuigen en dergelijke.
- De montage dient door deskundigen te geschieden. Bij montage dient de bijbehorende gebruiksaanwijzing te worden opgevolgd.
- Het apparaat mag alleen door de fabrikant worden geopend. Het bevat geen onderdelen die door de gebruiker uitwisselbaar of voor herstelling vatbaar zijn.
- De kabel mag niet van het apparaat verwijderd worden.
- Bij het bepalen van het benodigde draaimoment van de luchtkleppen moeten de gegevens van de kleppenfabrikant (constructie, oppervlakte, inbouwmethode, enz.) en de luchttechnische condities in acht worden genomen.
- Het apparaat bevat elektrische en elektronische componenten en mag niet als huisvuil verwijderd worden. De plaatselijk geldende actuele wetgeving dient in acht te worden genomen.