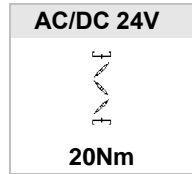




SM24B

Luchtklepservomotoren, SM24B (-S2)

- Elektrische servomotoren \sphericalangle 95° voor HVAC toepassing
- Voedingsspanning U_v : AC/DC 24 Volt, 50/60Hz
- Draaimoment : 20Nm (\pm 4m²)
- Stuursignaal Y : open/dicht of 3-punts
- Montage : met universele klemblok
- Elektrische aansluiting: via aansluitsnoer 1m
- Overbelastingsbeveiligd
- Beschermingsgraad IP54
- Met mechanische ontgrendeling voor handbediening
- Draaihoek mechanisch instelbaar
- Optioneel met 2 ingebouwde hulpschakelaars (type SM24B-S2)



| Technische specificaties | | SM24B (-S2) |
|---|----------------|---|
| Voedingsspanning | | AC 24 Volt, 50/60 Hz DC 24 Volt |
| Functiebereik | | AC/DC 19 .. 29 Volt |
| Verbruik | in werking | 3,0 W @ nominaal moment |
| | in ruststand | 1,5 W |
| | dimensionering | 4,5 VA |
| Aansluiting motor | | kabel 1m, 3x 0,75mm ² (halogeenvrij) |
| Aansluiting hulpschakelaars ¹⁾ | | kabel 1m, 6x 0,75mm ² (halogeenvrij) |
| Hulpschakelaars ¹⁾ | | 2 X SPDT, 5(2,5A), 250 VAC |
| Draaimoment (nominaal) | | min. 20Nm @ nominale spanning |
| Draaizin | | naar keuze met schakelaar |
| Handbediening | | via mechanische ontgrendeling met zelfherstellende drukknop |
| Draaihoek | | max. 95° \sphericalangle aan beide zijden te begrenzen door verstelbare mechanische aanslag |
| Looptijd | | 150s |
| Geluidsniveau | | max. 45dB (A) |
| Mechanische koppeling | | universele klemblok □ 9..18mm Ø9..26mm |
| Standaanduiding | | mechanische wijzer |
| Beschermklasse | | III veiligheidslaagspanning |
| Beschermingsgraad | | IP54 |
| EMC compatibiliteit | | CE volgens 2014/30/EU |
| LVD | | CE volgens 2014/35/EU |
| RoHS | | CE volgens 2011/65/EU |
| Werking | | type 1 (volgens EN 60730-1) |
| Impulsspanning | | 0.8kV volgens EN60730-1) |
| Omgevingstemperatuur | | -30°C..+50°C |
| Opslagtemperatuur | | -30°C..+80°C |
| Omgevingsvochtigheid | | 5..95% rH niet condenserend (EN 60730-1) |
| Onderhoud | | onderhoudsvrij |
| Gewicht | | ca. 1700g |

¹⁾ enkel type SM24B-S2

Productkenmerken

Eenvoudige directe montage

Eenvoudige directe montage van de servomotor op de as van de luchtklep, middels de universele klemblok. Beveiliging tegen verdraaien met de meegeleverde verdraaiingsbeveiliging.

Handbediening

Handbediening van de servomotor in elke willekeurige tussenpositie mogelijk via zelf terugstellende drukknop.

Instelbare draaihoek

De (mechanische) draaihoek van de servomotor is aan beide zijden instelbaar via een regelbare mechanische aanslag.

Hoge bedrijfszekerheid

De servomotor is overbelastingsbeveiligd en heeft geen eindloopschakelaars nodig. Bij het bereiken van een mechanische aanslag blijft de servomotor automatisch staan.

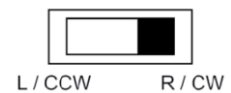
Flexibele signalisatie

De SM24B-S2 servomotoren zijn voorzien van 2 ingebouwde hulpschakelaars, welke vrij ingesteld kan worden.

Werkingsmodus

Met behulp van de ingebouwde switch kan de gewenste werkingsmodus gekozen worden:

- ↻ rechtsdraaiend CW
- ↺ linksdraaiend CCW



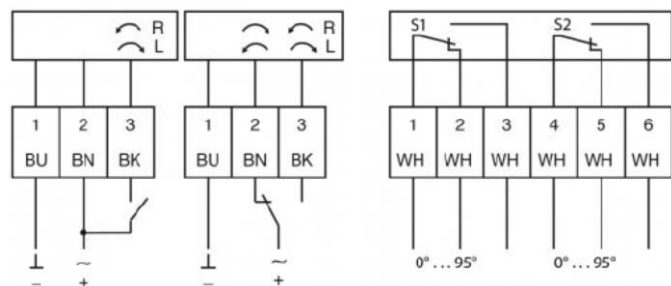
Elektrische aansluiting



Opmerkingen

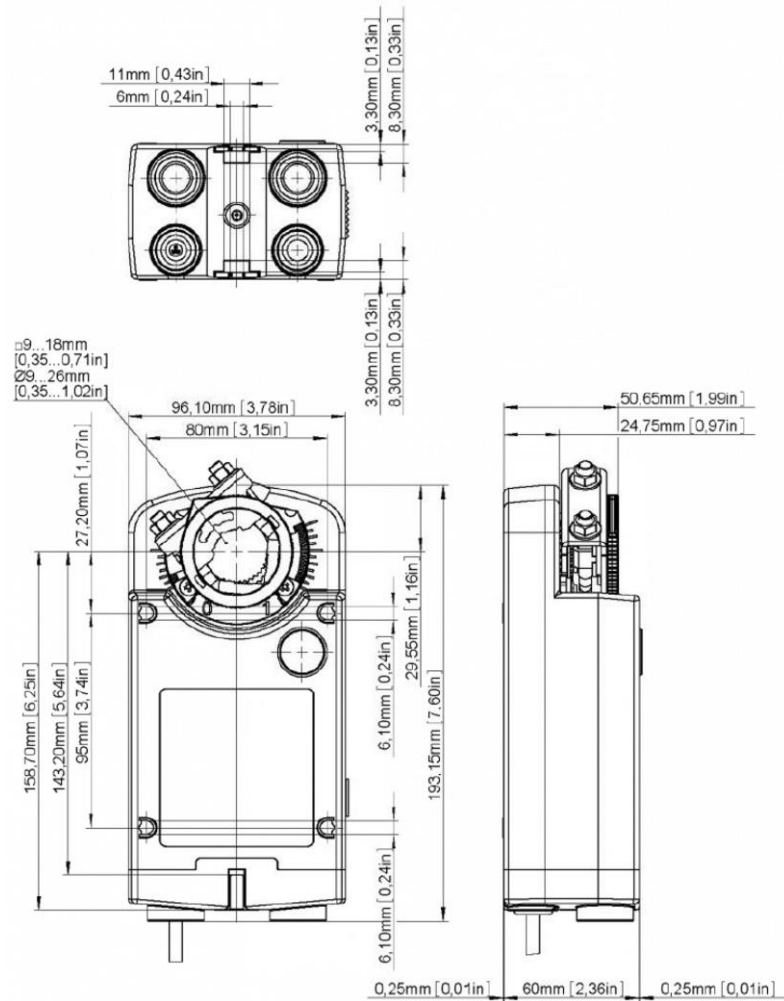
- Aansluiting via veiligheidstransformator.
- Parallelaansluiting van meerdere servomotoren is mogelijk. Gelieve de gegevens omtrent het elektrisch vermogen in acht te nemen.

F20180314001



| Ader nr. | Codering | Kleur |
|----------|----------|-------|
| 1 | BU | blauw |
| 2 | BN | bruin |
| 3 | BK | zwart |
| S1 1..3 | WH | wit |
| S2 4..6 | WH | wit |

Afmetingen



Veiligheidsvoorschriften



- De servomotor mag niet voor toepassingen buiten het gespecificeerde toepassingsgebied gebruikt worden, in het bijzonder niet in vliegtuigen en dergelijke.
- De montage dient door deskundigen te geschieden. Bij montage dient de bijbehorende gebruiksaanwijzing te worden opgevolgd.
- Het apparaat mag alleen door de fabrikant worden geopend. Het bevat geen onderdelen die door de gebruiker uitwisselbaar of voor herstelling vatbaar zijn.
- De kabel mag niet van het apparaat verwijderd worden.
- Bij het bepalen van het benodigde draaimoment van de luchtkleppen moeten de gegevens van de kleppenfabrikant (constructie, oppervlakte, inbouwmethode, enz.) en de luchttechnische condities in acht worden genomen.
- Het apparaat bevat elektrische en elektronische componenten en mag niet als huisvuil verwijderd worden. De plaatselijk geldende actuele wetgeving dient in acht te worden genomen.