

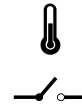


LR80.003.1

## KANAALTHERMOSTATEN, TYPE LR80..

- Capillair thermostaat
- Uitgang : 1 potentiaalvrij omschakelcontact 15 (8) A
- Capillair : 100 .. 280mm ( Cu )
- Setpunt : intern of extern
- TÜV getest ( DIN3440 tot max. +95°C )
- IP43

### KANAAL



### OMSCHRIJVING

De kanaalthermostaten, type LR80.., worden toegepast als temperatuur regelaar, temperatuuroverwaking of temperatuurbegrenzer in HVAC ventilatie- en luchtbehandelingsinstallaties.

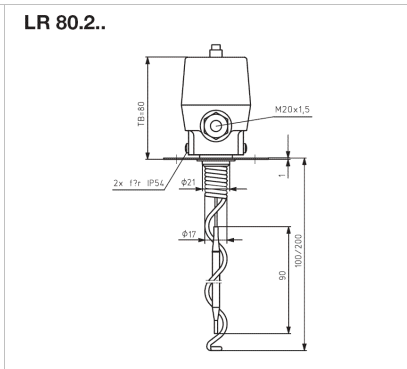
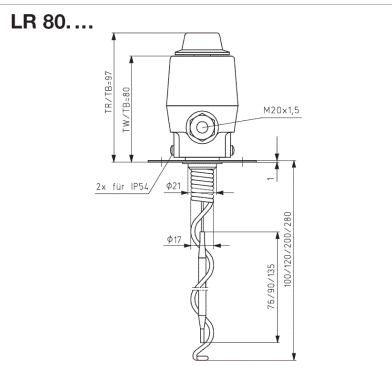
Het koperen vloeistofcapillair wordt in de luchtstroom gemonteerd. In functie van de gemeten temperatuur in de luchtstroom en het ingestelde setpunt, zal de kanaalthermostaat bij overschrijding van de ingestelde temperatuur het potentiaalvrije contact omschakelen. Wanneer de temperatuur terug daalt onder het setpunt, zal het potentiaalvrije contact opnieuw omschakelen. Afhankelijk van het gekozen model kan hier een verschillend schakeldifferentieel van toepassing zijn.

Het setpunt kan middels een instelknop die zich op of onder de behuizing bevindt, ingesteld worden.

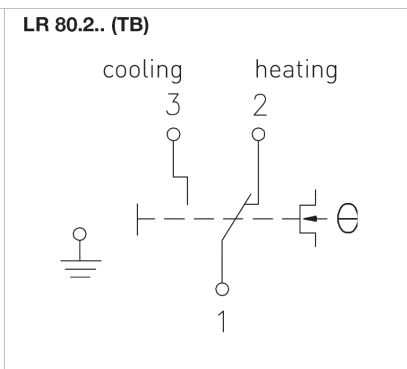
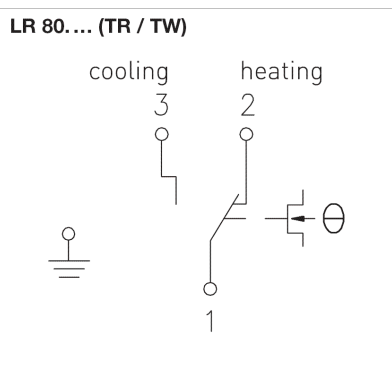
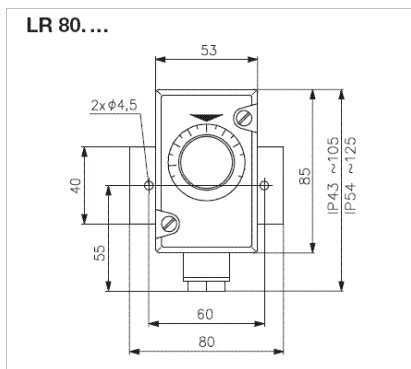
TECHNISCHE SPECIFICATIES		TYPE
		LR80..
Meetelement	vloeistof gevuld capillair	
Capillair	koper ( Cu )	
Beschermingsspiraal	vernikkeld staal	
Schakelcontact	potentiaalvrij omschakelcontact 15 (8) A @ AC 24 .. 250 Volt <sup>1)</sup>	
Elektrische aansluiting	klemmenstrook	
Kabeldoorvoering	wartel M20 x 1,5	
Behuizing	kunststof	
Omgevingstemperatuur	-20°C .. +50°C	
Mediumtemperatuur	zie tabel	
Temperatuur limiet capillair	maximale bereik +15%	
Beschermingsklasse	I	
Beschermingsgraad	IP43 ( optioneel : IP54 )	

<sup>1)</sup> belangrijke opmerking : voor een voedingsspanning 24 Vac, bedraagt de minimum stroomsterkte 150 mA !

## AFMETINGEN



## ELEKTRISCHE AANSLUITING



## BESTELINFORMATIE

TYPE	Extern setpunt	Intern setpunt	Bereik	Differentieel	Meetpen	TR	TW	TB
LR80.003-1	■		0..+35°C	1K	120 mm	■		
LR80.108-1		■	0..+35°C	1K	120 mm		■	
LR80.109-1		■	0..+35°C	1K	200 mm		■	
LR80.027-5	■		0..+70°C	5K	100 mm	■		
LR80.035-2	■		0..+70°C	2K	100 mm	■		
LR80.028-2	■		0..+70°C	2K	200 mm	■		
LR80.116-2		■	0..+70°C	2K	100 mm		■	
LR80.029-2	■		0..+70°C	2K	280 mm	■		
LR80.120-1		■	+10..+45°C	1K	200 mm		■	
LR80.207		■	+60..+95°C	1) <sup>1)</sup>	100 mm			■
LR80.203		■	+95..+130°C	1) <sup>1)</sup>	200 mm			■

Andere uitvoeringen op aanvraag verkrijgbaar.

- TR : temperatuur regelaar ( automatische reset, setpunt extern instelbaar )
- TW : temperatuur overwaking ( automatische reset, setpunt intern instelbaar )
- TB : temperatuur begrenzer ( manuele reset extern, setpunt intern instelbaar )