

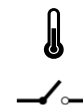


JET-120R

Capillairthermostaten, type JET-1..

- Capillair ruimte thermostaat
- Uitgang : 1x potentiaalvrij omschakelcontact 15(8)A
- Setpunt : intern of extern
- Reset : automatisch
- Capillair : geïntegreerd of extern
- IP65

Ruimte



Omschrijving

De capillair thermostaten, serie JET-1..., worden toegepast voor de controle of overwaking van de temperatuur in niet-agressieve omgevingen zoals HVAC installaties en/of semi-industriële installatie, zoals bijvoorbeeld de controle van de verwarming of airconditioning systemen in de tuinbouw, industriële hallen, sporthallen, koelhuizen, koelkast en diepvries kamers.

De JET-110 RF is bijzonder geschikt voor gebruik als buitenthermostaat.

De JET-1 is met een koperen vloeistofcapillair uitgerust die hetzij geïntegreerd is of extern wordt uitgevoerd met een bulb.

In functie van de gemeten temperatuur en het ingestelde setpunt, zal de thermostaat bij overschrijding van de ingestelde temperatuur het potentiaalvrije contact omschakelen.

Wanneer de temperatuur terug daalt onder het setpunt, zal het potentiaalvrije contact opnieuw omschakelen. Afhankelijk van het gekozen model kan het instelbare schakeldifferentieel verschillen.

Het setpunt kan middels een instelknop die zich op (extern) of onder (intern) de behuizing bevindt, ingesteld worden.

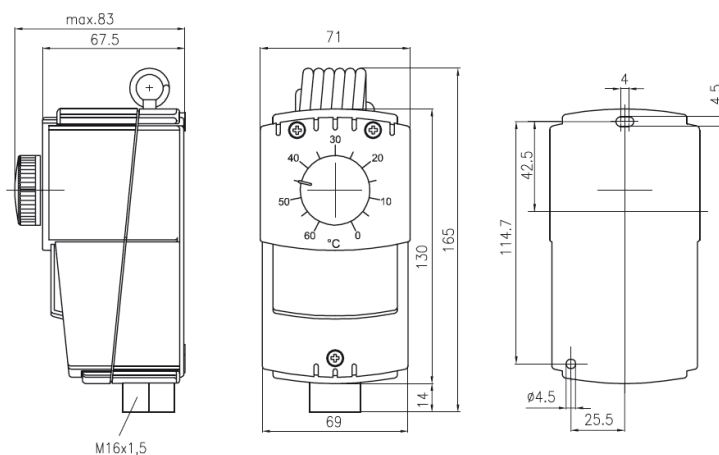
Technische specificaties

JET-1

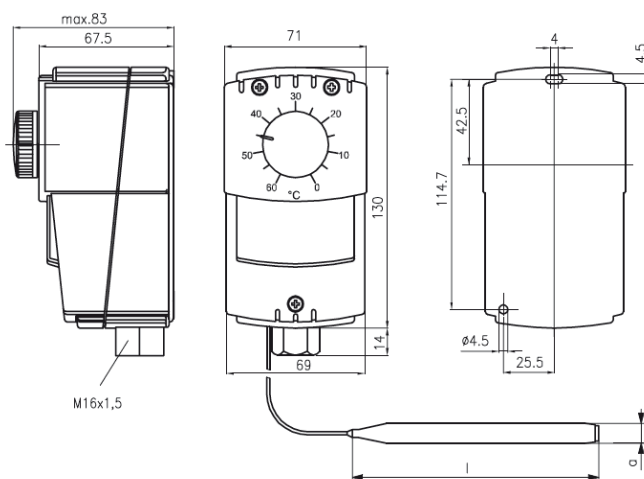
Meetelement	vloeistof gevuld capillair
Capillair	koper (Cu)
Schakelcontact	potentiaalvrij omschakelcontact 15(8)A @ AC 24 .. 250 Volt ²⁾ bij 24V~ min.150 mA
Schakeldifferentieel	instelbaar (zie tabel)
Elektrische aansluiting	klemmenstrook
Kabeldoorvoering	met kabelwartel
Behuizing	kunststof
Beschermingsklasse	I
Beschermingsgraad	IP65

Afmetingen

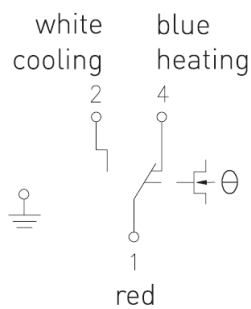
JET-110R
JET-110RF
JET-120R
JET-120RF




JET-110X
JET-110XF
JET-120X
JET-120XF
JET-130
JET-150



Elektrische aansluiting



Overzicht

Type	capillair	regelbereik	D	setpunt	sensor bulb a x L	IP65
 <p>JET-110RF</p>						
JET-110R	geïntegreerd	-35°C..+30°C	2..20K	extern	-	●
JET-110RF	geïntegreerd	-35°C..+30°C	2..20K	intern	-	●
JET-120R	geïntegreerd	0°C..+60°C	2..20K	extern	-	●
JET-120RF	geïntegreerd	0°C..+60°C	2..20K	intern	-	●



JET-110XF (TW)

JET-110X	extern	-35°C..+30°C	2..20K (TR)	extern	9,6 x 122mm	●
JET-110XF	extern	-35°C..+30°C	2..20K (TW)	intern	9,6 x 122mm	●
JET-120X	extern	0°C..+60°C	2..20K (TR)	extern	9,6 x 122mm	●
JET-120XF	extern	0°C..+60°C	2..20K (TW)	intern	9,6 x 122mm	●
JET-130X	extern	+40°C..+100°C	2..20K (TR)	extern	9,6 x 122mm	●
JET-150	extern	+100°C..+280°C	8..50K (TR)	extern	6,0 x 80mm	●

D: schakeldifferentieel
 TR: temperatuur regelaar (automatische reset, setpunt extern instelbaar)
 TW: temperatuur overwaking (automatische reset, setpunt intern instelbaar)

Belparts and energetx are registered trademarks of Belparts NV.

